



Stratégie qualité et sécurité en GHT

PREMIÈRES OBSERVATIONS ISSUES DES PMSP DE GHT

Journée régionale 25 mai 2018

Alain ARNAUD

Agence Nationale d'Appui à la Performance
des établissements de santé et médico-sociaux



Stratégie Qualité et sécurité des soins

➤ Un point de départ commun à tous les GHT :

Le groupement hospitalier de territoire a pour objet de permettre aux établissements de **mettre en œuvre une stratégie de prise en charge commune et graduée du patient**, dans le but d'assurer une **égalité d'accès à des soins sécurisés et de qualité** (Art. L. 6132-1. CSP)

Le Projet Médical Partagé définit la stratégie médicale du GHT et notamment les **objectifs en matière d'amélioration de la qualité et de la sécurité des soins** (Décret n°2016-524 du 27 avril 2016 Art. R. 6132-3-1. CSP)

Mais avec des traductions et des expressions différentes selon les GHT...

2

ANAP
appui santé & médico-social

Stratégie Qualité et sécurité des soins

**Une déclinaison très variable dans les PMSP...
qui ne préjuge pas de sa mise en œuvre réelle
depuis juillet 2017**

→ Recherche d'un chapitre QSS

- Pas de mention dans le PMSP
- Réflexion commune renvoyant une trame à chaque filière
- Objectifs communs avec mise en place d'un COPIL
- Démarche GHT très structurée avec instances et groupes de travail territoriaux

3

ANAP
appui santé & médico-social

Communication DGOS au COPIL GHT le 19/01/2017

DIRECTION GÉNÉRALE DE L'OFFRE DE SOINS
MINISTÈRE DES SOLIDARITÉS ET DE LA SANTÉ

GHT et qualité et sécurité des soins

Les enjeux identifiés pour réussir à intégrer la qualité dans le quotidien des équipes:

- Homogénéiser la démarche qualité** à l'échelon des GHT
- Structurer la gouvernance** à l'échelle du GHT : pour aboutir à un **management territorial de la qualité et développer la culture qualité** dans chaque établissement des GHT
- Mettre en place une évaluation continue** de la qualité de la prise en charge

→ Ne pas être normatif mais être en capacité de **proposer des pistes pratiques issues d'une réflexion de terrain aux établissements**

4

ANAP appui santé & médico-social

Stratégie Qualité et sécurité des soins

- Certains GHT ont conduit une réflexion sur leurs « valeurs »
- La stratégie Qualité et Sécurité des Soins s'appuie sur les valeurs ainsi définies
- Les valeurs mentionnées dans un échantillon de 8 PMSP

5

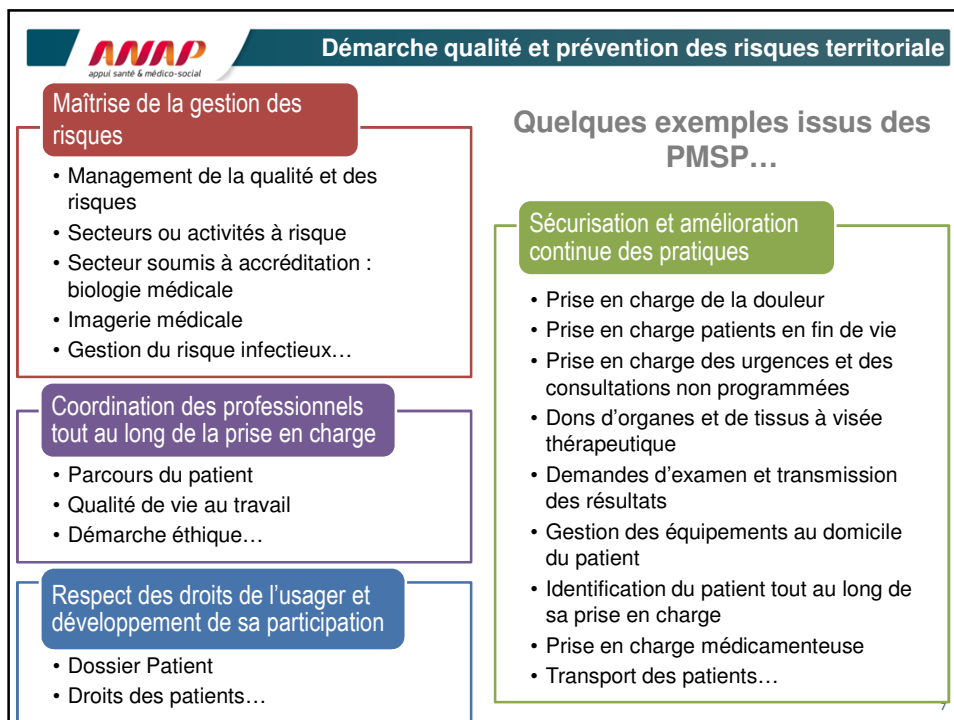
ANAP appui santé & médico-social

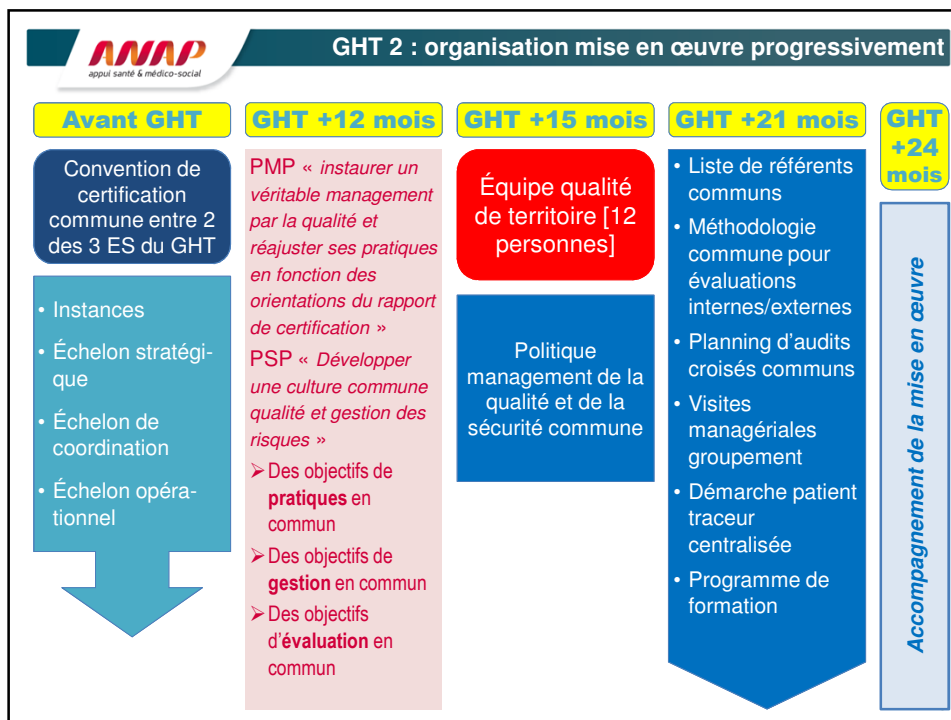
Démarche territoriale qualité et prévention des risques

Des travaux des GHT généralement articulés autour de 4 thèmes

- Maîtrise de la gestion des risques
- Sécurisation et amélioration continue des pratiques
- Coordination des professionnels tout au long de la prise en charge
- Respect des droits de l'utilisateur et développement de sa participation

6





Stratégie Qualité et sécurité des soins

➤ **L'organisation territoriale induit de nouveaux risques. Et notamment...**

- Risques sanitaires liés aux transports → Augmentation du nombre de transports inter-établissements si modification de la localisation des activités
- Accueil des familles sur nouveaux lieux de prise en charge → Plus demandeuses de PEC et d'attention lié à éloignement entre hospitalisation et résidence
- Risque d'un retour aux pratiques initiales → Distance entre les sites, interlocuteurs multiples, contacts inter-humains (maintien du collectif sur la durée)
- Sécurisation de la logistique → Centralisation/uniformisation des organisations (moins de possibilités de dépannage)
- Informatique → Système d'alertes précoces, astreintes, aspects critiques
- Etc.

11

Stratégie Qualité et sécurité des soins

➤ **L'organisation territoriale rend possible de nouvelles opportunités...**

- Une occasion de dépasser les concurrences, de promouvoir la coopération et de développer les synergies
- Optimiser le territoire au service de l'égalité des chances pour les patients en travaillant avec des centres de référence/recours et en maintenant et renforçant la qualité des soins en proximité
- Homogénéisation des pratiques entre tous les établissements
- Élévation globale du niveau de qualité avec une application à chaque filière
- Equipe de territoire : plus de moyens et de compétences

Merci de votre attention
Alain ARNAUD

12