

Communauté de pratiques – Préparation à l'Évaluation HAS

Dans le cadre d'un projet impulsé par l'ARS, le RéQua vous propose un accompagnement en 2 temps afin de vous préparer sereinement à l'évaluation HAS : D'une part, nous vous proposerons chaque mois, des modules thématiques. D'autre part, nous mettons à votre disposition une plateforme collaborative qui se veut être un espace d'échanges et de partage de vos expériences dans la préparation à l'évaluation.

Ainsi, vous y renforcerez vos compétences et votre expertise en lien avec le manuel d'évaluation des ESSMS et les recommandations HAS.

PRÉ-REQUIS

Ouverte à tous les établissements sociaux et médico sociaux (ESSMS) de la région dont la visite d'évaluation HAS est programmée lors de l'année N+1.

OBJECTIFS

- Accompagner les établissements médico-sociaux à se préparer à l'évaluation
- Offrir aux professionnels des ESSMS, un espace régional interactif : d'échange d'expériences, d'échange de pratiques, de partage de documents, d'expression/partage autour de préoccupations ou problématiques communes, de création/production d'outils pour l'amélioration des pratiques professionnelles,
- Accompagner à l'appropriation de la démarche et aider à la compréhension des critères impératifs de l'évaluation HAS
- Permettre aux professionnels des ESSMS de consolider leur expertise et développer de nouveaux savoirs en lien avec les recommandations et les attendus

CONTENU

- 5 temps en amont de votre visite d'évaluation
- 1 temps en aval « De l'évaluation à l'action : faire vivre



SECTEUR : Social et Médico-social

THÉMATIQUE : Certification et évaluation HAS

MÉTHODE : Partage d'expériences

CHARGÉES DE MISSION



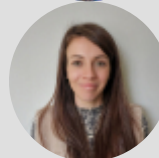
Lucie GUERGEN



Fanny PERCHER



Emmanuelle FAVRE-FELIX



Clémence HELET

la démarche d'amélioration continue »

MODALITÉS

Les modalités d'inscription et d'accès vous sont communiquées annuellement par e-mail.