

Groupe de travail – Evaluation des risques de maltraitance en Service Autonomie à Domicile (SAAD)

Vous souhaitez vous impliquer dans l'élaboration d'une cartographie des risques de maltraitance avec d'autres professionnels de SSIAD et SAD ? Nous vous proposons d'actualiser vos connaissances sur la thématique et de partager vos expériences avec vos pairs. Rejoignez notre groupe de travail !

PRÉ-REQUIS

- S'engager dans une démarche de prévention et de lutte contre la maltraitance dans le service
- S'impliquer en partageant son expérience avec ses pairs

OBJECTIFS/ RÉSULTATS ATTENDUS

- Participer à un groupe régional RéQua
- Disposer d'un outil de recensement et d'évaluation des risques de maltraitance en SAD

PUBLIC VISÉ

- Service Autonomie à Domicile (SAD)
- Direction, IDEC, aides-soignants, aides à domicile, psychologue, ...

MODALITÉS

- **2 jours en présentiel**
- Les modalités d'inscription et d'accès vous seront communiquées par e-mail.

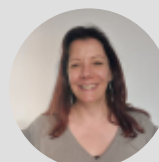


SECTEUR : Social et Médico-social

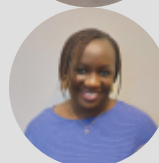
THÉMATIQUE : Maltraitance - Bien-être

MÉTHODE : Groupe de travail

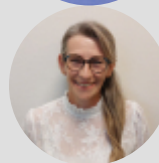
CHARGÉES DE MISSION



✉ Virginie HUGUENOTTE



✉ Clarisse THIAW-SAMBOU



✉ Sylvie BOUCARD



**20/04/2026 (JOUR 1) DE 9H30 À 12H30
À BESANÇON**



**02/07/2026 (JOUR 2) DE 9H30 À 12H30
À DIJON**



