

Donner du sens à la démarche qualité

Cette formation propose d'aborder de manière ludique les essentiels de la démarche qualité (Principes fondamentaux, acteurs, outils, ...). Elle comporte un temps de présentation par un professionnel de la structure sur l'existence des démarches en interne. A l'issue, les professionnels auront une meilleure compréhension du dispositif d'amélioration continue de la qualité.

PRÉ REQUIS

Engagement de l'encadrement à faire un point démarche qualité de l'établissement en fin de formation.

OBJECTIFS

A l'issue de la formation, les participants seront capables de :

- S'approprier les essentiels de la démarche qualité
- Identifier les outils de la démarche qualité

Compréhension :

- Reconnaître l'intérêt des outils de la démarche qualité
- Comprendre le rôle de chaque professionnel dans la démarche qualité

Application :

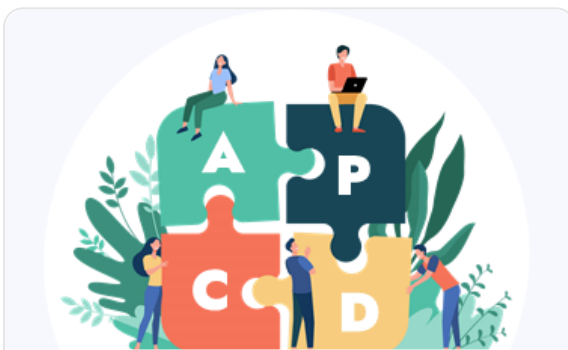
- Utiliser les outils de la démarche qualité et gestion des Risques

RÉSULTATS ATTENDUS POUR L'USAGER

Bénéficier d'un meilleur accompagnement.

PUBLIC VISÉ

Tout professionnel.



SECTEUR : Social et Médico-social

THÉMATIQUE : Culture qualité

MÉTHODE : Formation

CHARGÉES DE MISSION



Marion BERT-BONHOMME



Lucie GUERGEN

CONTENU

- Définition de la démarche qualité
- Présentation des mécanismes et moyens de la démarche qualité
- Rôle des acteurs

MÉTHODES PÉDAGOGIQUES

Méthodes actives ou expérientielles

- Apport théorique
- Mur des expressions
- Cas pratique

DOCUMENTS MIS À DISPOSITION

- Diaporama de formation

MODALITÉ :

- Sur site, à la demande – Nombre de participants : de 8 à 15 maximum

DURÉE :

3 h 30

MODE D'ÉVALUATION :

- Questionnaire avant/après
- Satisfaction

CONTACT :

Contactez le chargé de mission pour planifier votre formation.

ACCESSIBILITÉ :

Contactez notre référente handicap pour prévoir les aménagements nécessaires le cas échéant en fonction du handicap concerné.

AYOUL Sylviane

06 60 92 45 91

requa-dijon@requa.fr