

Former à l'outil de recensement et d'évaluation des risques de maltraitance

Vous souhaitez mener des actions de lutte et de prévention de la maltraitance : comprendre et s'organiser avec l'utilisation d'un outil.

PRÉ REQUIS

- Soutien et engagement de la Direction
- Temps d'échange avec le professionnel en charge de la thématique
- Réponse des participants au questionnaire portant sur les représentations, envoyé aux formateurs en amont de la formation

OBJECTIFS

A l'issue de la formation, les participants seront capables de :

- Connaître la définition de la maltraitance
- Repérer et signaler des faits de maltraitance
- Identifier les causes possibles de survenue
- Déployer l'outil proposé en partageant une culture commune de prévention et de lutte contre la maltraitance

RÉSULTATS ATTENDUS POUR L'USAGER

Améliorer la qualité de l'accompagnement en prévenant et en luttant contre les situations à risques de maltraitance.

PUBLIC VISÉ

- Idéalement : Psychologue, qualitatif, cadre, IDEC, tous professionnels intéressés par la thématique, représentant de chaque fonction
- Les participants à la formation constitueront le groupe

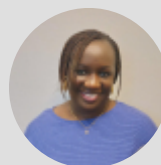


SECTEUR : Sanitaire, Social et Médico-social

THÉMATIQUE : Maltraitance - Bien-être

MÉTHODE : Formation

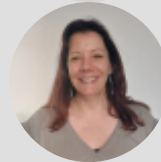
CHARGÉES DE MISSION



Clarisse THIAW-SAMBOU



Sylvie BOUCARD



Virginie HUGUENOTTE

socle chargé de déployer l'outil.

CONTENU

- Éléments de contexte (historique, législation et réglementation, éléments liés au référentiel de la HAS d'évaluation de la qualité des établissements et services sociaux et médico-sociaux, ...)
- Définition légale de la maltraitance, sa typologie et ses caractéristiques
- Vocabulaire associé
- Règles professionnelles
- Signalement et analyse des situations de maltraitance
- Présentation de l'outil : les clés de réussite pour son déploiement

MÉTHODES PÉDAGOGIQUES

- Expositive : Apport théorique
- Active : Etude de cas concrets en groupe

DOCUMENTS MIS À DISPOSITION

- Synthèse de formation
- Documents d'appropriation de l'outil
- L'outil de recensement et d'évaluation des risques de maltraitance sera mis à disposition à l'issue de la formation.

MODALITÉ :

- Sur site, à la demande – Nombre de participants : de 8 à 15 maximum

DURÉE :

7 h

MODE D'ÉVALUATION :

- Un questionnaire portant sur les représentations est envoyé aux participants en amont de la formation.
- Questionnaire avant/après
- Satisfaction

CONTACT :

Contactez le chargé de mission pour planifier votre formation.

ACCESSIBILITÉ :

Contactez notre référente handicap pour prévoir les aménagements nécessaires le cas échéant en fonction du handicap concerné.

AYOUL Sylviane

06 60 92 45 91

requa-dijon@requa.fr