



Fédération Dijonnaise des Œuvres de Soutien A Domicile

Des expériences concrètes d'intégration de la bienveillance dans le quotidien managérial

Pierre Henri DAURE
Directeur du Pôle établissements
et formules de répit



F.E.D.O.S.A.D.

- **Un service d'aide à domicile**
 - Prestataire
 - Mandataire
- **Un service de Soins Infirmiers à domicile** de 159 places pour personnes âgées, 25 pour personnes handicapées, 5 pour personnes contaminées par le V.I.H,
- **Une équipe pilote spécialisée expérimentale de 10 places**, (mesure 6 du plan Alzheimer),
- **Un service de garde de nuit itinérante** entre 10 et 15 personnes,
- **Un service d'hospitalisation à domicile** de 43 places (dont 3 de soins palliatifs)
- « **SOS chutes** » en lien avec le SAMU,
- **Un service petits travaux à domicile**,
- **Un service de transport à domicile**,
- **Appartement de coordination thérapeutique** de 7 places pour des personnes atteintes d'une maladie infectieuse

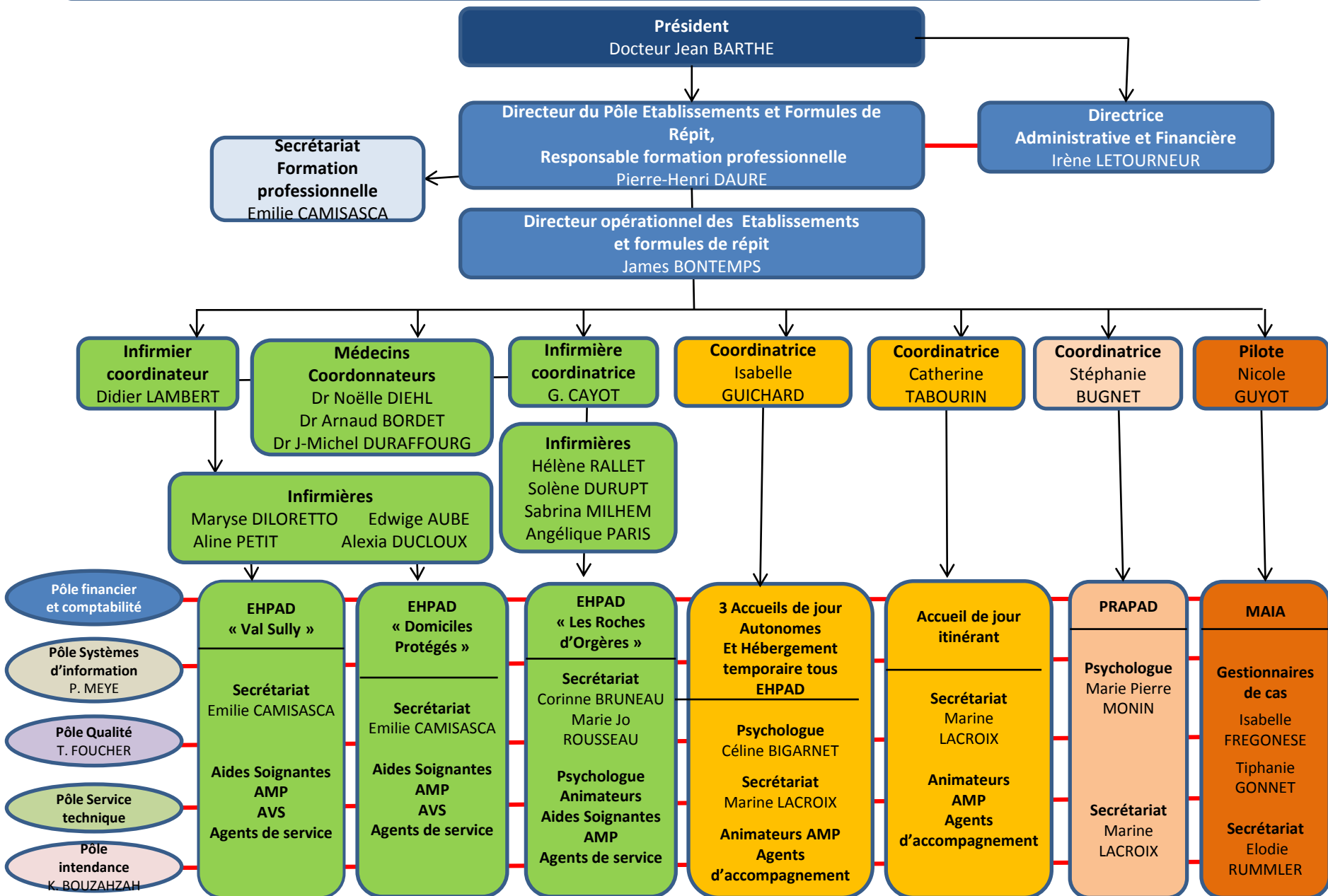
F.E.D.O.S.A.D.

- **E.H.P.A.D « Les Domiciles Protégés »** de Dijon pour personnes âgées atteintes d'une maladie d'Alzheimer
 - Renan 2 x 5 pour personnes dont 1 place d'hébergement temporaire
 - Sadi Carnot 1 x 5 personnes et 1 x 6 personnes dont 1 place d'hébergement temporaire
 - Plombières 2 x 7 personnes âgées
 - Talant 2 x 7 personnes âgées
- **E.H.P.A.D. « Les Roches d'Orgères »** de Fleurey Sur Ouche de 62 personnes âgées, 6 places d'accueil de jour intégrées, 1 place d'hébergement temporaire et un PASA (Pôle d'Activités et de Soins Adaptés)
- **E.H.P.A.D Val Sully** de Saint Apollinaire
 - Domicile Protégé** 6 personnes âgées atteintes d'une maladie d'Alzheimer et
 - Domicile Collectif** 14 personnes âgées physiquement dépendantes
 - + 2 places d'hébergement temporaire
- Trois **accueils de jour autonomes** de 13 places dont un ouvert 365 jours par an (transport assuré)
- Un **accueil de jour itinérant** en milieu rural 14 places soit 6 à 7 personnes par site (Auxonne, St Jean de Losne, Ladoix Serrigny, Mirebeau et Is sur Tille)
- Une **plateforme de répit** pour personnes atteintes de la maladie d'Alzheimer ou de leurs proches, 900 personnes suivies
- Une **MAIA** (Maison pour l'Autonomie et l'Intégration des personnes Alzheimer)
- Gestion d'un **service de Téléalarme** pour le compte de l'ABRI : 1000 personnes



Pôle Etablissements et Formules de Répît

FEDOSAD



Légende: Liens fonctionnels — Liens Hiérarchiques →



Une démarche qualité engagée par les décrets de 1999

Une formalisation dans la loi du 2 janvier 2002

Une déclinaison d'évaluation interne et d'évaluation externe

**Une référence : les recommandations de bonnes pratiques
professionnelles (ANESM)**

La qualité c'est aussi dans le détail que ça se voit



**Une dynamique de bientraitance
dans le quotidien managérial c'est aussi :**

Une philosophie partagée à travers le projet associatif

Une culture partagée à travers le projet d'établissement

Une démarche éthique

Un état d'esprit

Une relation de confiance symbolisée par le contrat de travail

Une définition des rôles de chacun

Une implication dans un projet professionnel partagé

**Un engagement de l'équipe dans une démarche de formation
professionnelle continue**



Le manager doit être

Présent

Un exemple

Juste dans ses décisions

A l'écoute des professionnels

Exigent dans la qualité de service

Il doit avoir une autorité reconnue

Avoir du charisme

Responsabiliser le personnel

Engager l'équipe dans un processus d'échanges



Au sein de petites unités de vie la bientraitance managériale

Est engagée du fait de structures différentes par leur taille et leur organisation et par :

Une équipe de Direction cohérente et soudée

Un management participatif

Une implication des professionnels

Une participation aux décisions d'équipe

Une démarche de formation professionnelle continue

Une évaluation des résultats



Organisation de temps de concertation

L'objectif des temps de concertation est de réfléchir de manière participative sur l'organisation du travail, sur les actions à entreprendre, de fixer les objectifs à atteindre, d'en faire le bilan, de traiter les problématiques quotidiennes (événements indésirables, réclamations) et de permettre à chacun de pouvoir interpeller son responsable hiérarchique

- **Hebdomadaire** entre le Directeur opérationnel et les managers de proximité (IDEC + IDE ou Pilote)
- **Mensuel** entre le Directeur, le manager de proximité (IDEC + IDE référent du site ou Pilote) et l'équipe du site
- **Annuel** entre le Directeur de Pôle et le Directeur opérationnel, l'équipe d'encadrement et l'ensemble des salariés

Ces temps font l'objet d'un compte-rendu afin d'assurer la traçabilité des décisions prises lors de ces temps de concertation.

Les petites unités de vie

- Les Domiciles Protégés de Dijon
 - Concept créé en janvier 1988 à partir d'une collaboration entre le C.H.S. de la Chartreuse et la F.E.D.O.S.A.D.
 - Lieux de vie de petite taille d'une capacité de 5 à 7 personnes
 - Accueil de personnes atteintes d'une Maladie d'Alzheimer ou de troubles apparentés

Une vie comme à la maison

Les Domiciles Protégés

- 47 personnes âgées en hébergement permanent et 2 places en hébergement temporaire
- Huit appartements jumelés répartis dans différents quartiers de Dijon
- Construits par des Offices H.L.M. à partir d'un cahier des charges
- Passage en C.R.O.S.S. en décembre 1988 avec autorisation de 30 places maximum sur différents sites
- E.H.P.A.D. de moins de 25 places depuis juillet 2002
- GMP 881

- Conventionnement partiel au titre de l'Aide Sociale
- Convention avec le CHS de la Chartreuse pour la mise à disposition de deux professionnels infirmiers, un travail de coordination avec un cadre de santé et des vacations de psychiatre
- Convention avec l'association JALMALV pour l'intervention de 6 bénévoles
- Conventions avec le CHU pour des visites éventuelles de l'équipe mobile de gériatrie
- Convention avec l'unité de soins palliatifs avec intervention possible dans le cadre de consultations douleur
- Convention avec deux pharmacies d'officine pour la préparation des piluliers, livraison 24h sur 24 des médicaments et gestion du stock

Des petites unités de vie intégrées dans différents quartiers de DIJON



Des appartements adaptés un mobilier fonctionnel





Services Communaires de l'Office Public du Habitat OPAC de DIJON - Architecte : Atelier CAE



Ici, une nouvelle résidence intergénérationnelle

L'OPAC de DIJON construit 12 logements collectifs et 2 domiciles protégés pour personnes âgées, en partenariat avec la Ville de PLOMBIÈRES-LES-DIJON et la FEDOSAD. Bâtiments certifiés Basse Consommation, dans le cadre de l'appel à projet lancé par le Conseil Régional.

L'OPAC DE DIJON BATIT LA VIE

Une ambiance familiale

Le Personnel

- Dans chaque appartement :
 - Une auxiliaire de vie sociale
 - Une aide médico psychologique ou aide soignante
 - Une aide soignante de nuit
- Pour les 8 appartements jumelés par deux sur 4 sites :
 - Un infirmier coordinateur
 - Un infirmier référent par site
 - * 2 mis à disposition par le C.H.S.
 - * 2 salariés par la F.E.D.O.S.A.D.
 - Des vacations d'un psychiatre mis à disposition
 - Un médecin coordinateur

- Une équipe pluridisciplinaire
- Une participation aux activités de la vie quotidienne
- La vie de tous les jours
- Les animaux de compagnie sont accueillis avec leur propriétaire ils font partie de la maison
- Un accompagnement jusqu'au bout de la vie
- Les Domiciles Protégés sont des lieux où les professionnels ont le temps de travailler dans la proximité, attentifs à tous les signes lorsque la communication verbale est plus là
- Intégrés dans la vie ils sont un maillon dans l'accompagnement des personnes souffrant de troubles cognitifs

Les petites unités de vie de Saint Apollinaire

Intégrées dans un espace
intergénérationnel

« Générations »

Un lieu de vie
intergénérationnel

à Saint Apollinaire




Ville de Saint-Apollinaire
"l'esprit village"



An aerial photograph of Saint-Apollinaire, a town in France. The image shows a dense residential area with many houses and buildings, interspersed with green fields and some industrial or commercial structures. A road network is visible, including a roundabout in the foreground. The overall scene depicts a typical French town with a mix of urban and rural elements.

Saint-Apollinaire, 7000 habitants
« l'esprit village »

« Générations »



Des logements sociaux

Des services petite enfance

Des unités de vie pour personnes âgées

Un restaurant scolaire

Une salle de quartier

Un accueil de jour pour personnes âgées

Un point accueil services

Des logements sociaux

- 76 logements construits par L'O.P.A.C.
- pour les retraités et pour les jeunes couples avec un enfant de moins de cinq ans.
- charte « bonjour voisin »



The poster is titled "CHARTE GÉNÉRATIONS 'Bonjour, Voisin !'". At the top, it features logos for the Ville de Saint-Apollinaire "l'esprit village", O.P.A.C., and the FEDOSAD. The text states that these organizations are pleased to welcome residents to Saint-Apollinaire.

POUR FAIRE VIVRE L'ESPRIT VILLAGE
Je suis locataire d'un logement OPAC à Val Sully, les services proposés seront nombreux et variés, les générations pourront se rencontrer, participer à des activités communes. Mais l'intergénération ne se décrète pas : elle se vit. Il ne suffit pas seulement d'affirmer la nécessité des relations entre les générations pour que celles-ci se mettent spontanément en place. Encore faut-il se donner les moyens pour qu'émerge une telle dynamique.

La charte qui m'est proposée me convient et je m'engage à :

- R**especter mes voisins, les reconnaître dans leurs différences, être à l'écoute, être bienveillant et tolérant.
- R**especter la liberté et la quiétude de mes voisins pour vivre en harmonie dans le quartier.
- E**tre accueillant avec mon voisinage, savoir demander, rendre un service, donner et recevoir.
- A**ider, soutenir, accompagner mes voisins en veillant à leur sécurité pour rompre l'isolement et lutter contre l'individualisme.
- P**articiper, m'impliquer, apporter mes idées pour faire vivre la vie de quartier.

Illustrations include: a woman saying "Bonjour, voisin !", a woman saying "Nous laissons le système du petit dimanche pour être un peu de bricole!", a woman saying "Dis Madame, tu veux que je t'aide ?", a woman saying "C'est notre anniversaire de mariage! Venez donc trinquer avec nous!", and a group of people sitting together.

"Générations" est situé à Saint-Apollinaire, il est important que je contribue à faire vivre "l'esprit village".

C'est en respectant tous ces principes que la philosophie Générations prendra tout son sens. Elle me permettra de trouver ma place au sein de la vie collective. Les liens seront plus faciles et la vie plus agréable pour tous.

LA MAIRIE LA FEDOSAD L'OPAC DE DIJON LE LOCATAIRE

EQUIPEMENTS PUBLICS

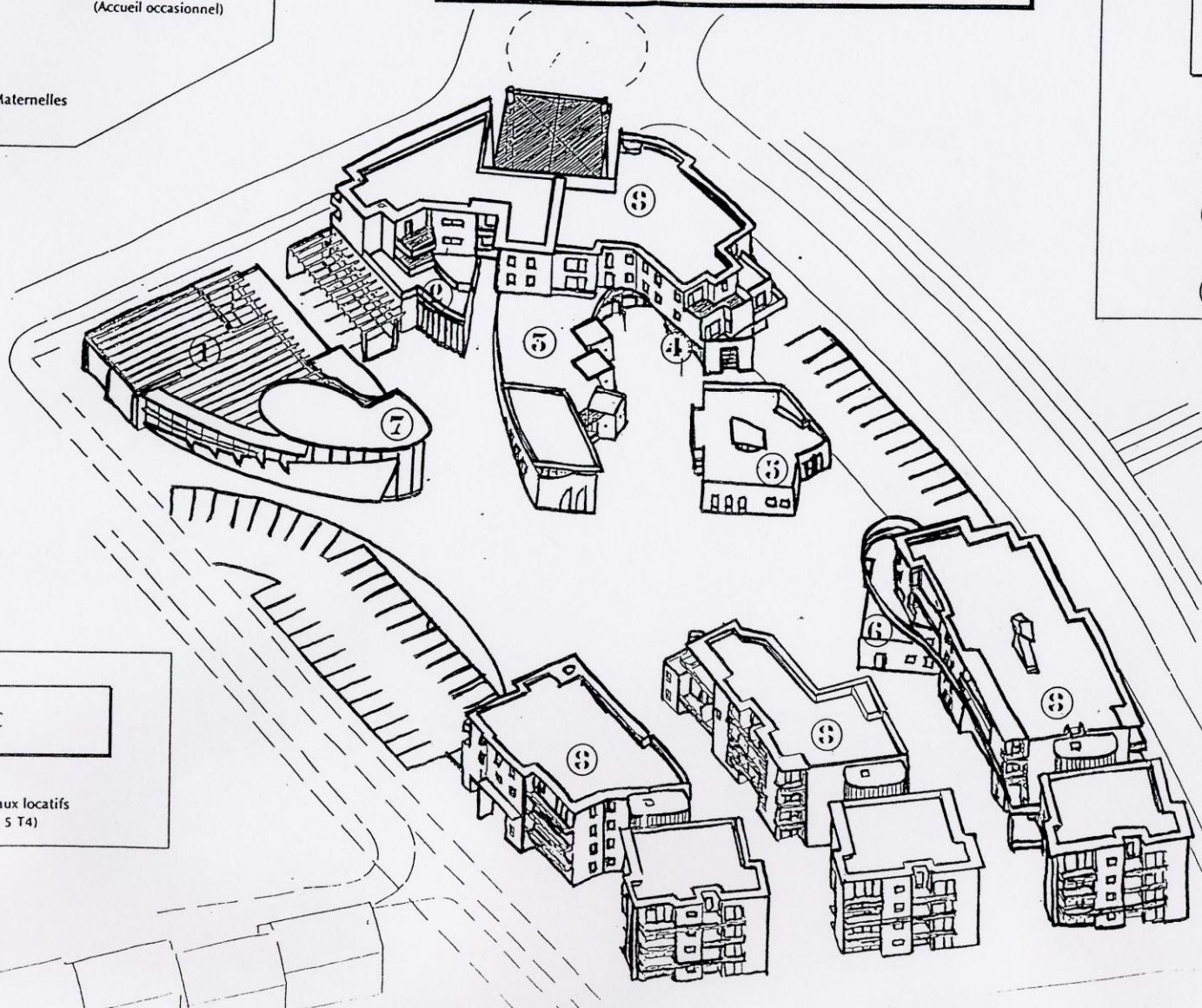
- ① Restaurant scolaire et Salle de quartier
- ② Ludothèque
- ③ Relais Assistantes Maternelles Maison des Parents
- ④ Halte Garderie 20 places (Accueil occasionnel)

Saint Apollinaire – VAL SULLY

Projet « GENERATIONS »

FEDOSAD

- ⑤ Accueil
- ⑥ Appartements protégés :
 - domicile collectif (14 p)
 - domicile protégé (6 p)
- ⑦ Restaurant de quartier



OPAC

- ⑧ 76 logements sociaux locatifs (37 T2, 34 T3, 5 T4)

Des petites unités de vie pour personnes âgées dépendantes

- **Un Domicile Protégé accueillant 6 personnes âgées atteintes d'une maladie d'Alzheimer ou de troubles apparentés**
- **Une place d'hébergement temporaire ou d'accueil de nuit pour personnes âgées désorientées**



Des petites unités de vie pour personnes âgées dépendantes

- **Un Domicile Collectif de 14 places accueillant des personnes âgées physiquement dépendantes**
- **Une place d'hébergement temporaire ou d'accueil de nuit**



Val Sully

Domicile Collectif et Protégé

- Des couleurs chaudes
- Des espaces communs spacieux et conviviaux
- Un mobilier original



Val Sully

Domicile Collectif et Protégé

- Des locaux communs adaptés
- Un matériel spécifique



Le personnel

Un infirmier référent

Une équipe de professionnels de jour par
unité de vie (aides soignantes, aides
médico-psychologique, auxiliaires de vie)

Une équipe de nuit commune aux deux
lieux de vie

GMP 803

Une ambiance familiale comme dans des Domiciles Protégés

Visite des proches au Domicile Collectif ou Protégé c'est comme à la maison

Tout le monde met la main à la pâte

E.H.P.A.D. les « Roches d'Orgères à Fleurey sur Ouche



Fleurey sur Ouche village de 1 100 habitants à 15 km de Dijon

- 62 personnes hébergées
- 6 places d'accueil de jour intégrées
- 1 PASA de 14 places
- 1 place d'hébergement temporaire
- Gir moyen pondéré : 846
- Vacances de psychiatre dans le cadre d'une convention avec le CHS
- Vacances de l'équipe mobile de gériatrie
- Intervention de 6 bénévoles de l'association JALMALV
- La restauration scolaire est assurée dans l'établissement 75 enfants chaque jour de maternelle et primaire
- Accueil du club 3ème âge
- Les salons sont des halls d'exposition pour les artistes locaux
- Locaux prêtés pour des activités d'une maison pour enfants du village



Une équipe de professionnels:

- Une infirmière coordinatrice
- Une équipe d'infirmières
- Une équipe d'aides soignantes et d'aides médico-psychologique
- Une équipe d'agents de service
- Une psychologue (temps partiel)
- Deux animateurs
- Un secrétariat
- Une équipe d'entretien

Les écoles primaires et maternelles
juste en face de la MAPAD, la salle des
fêtes à côté



Particularité en terme de formation:

- 4 Assistants de Soins en Gérontologie
- Une aide soignante formée à la réflexologie
- Une aide médico psychologique formée au Shiatsu
- Une aide médico psychologique formée aux soins esthétiques
- Une aide soignante formée à la méthode Snoezelen
- Un Musicothérapeute (temps partiel)
- Une thérapeute en relation d'aide (temps partiel) en coaching des équipes dans leur quotidien et en formation
- Une équipe formée à la technique du Bains serviette
- Une formation du personnel au toucher massage

Le PASA et l'accueil de jour intégré à la MAPAD « Les Roches d'Orgères »



Les accueils de jour
formule intermédiaire entre le
domicile et l'établissement
d'hébergement



- L'accueil de jour « Marguerite VEROT » à Saint Apollinaire, ouvert en décembre 2005 intégré au sein d'un espace intergénérationnel, de 13 places
- L'accueil de jour « Robert Schuman » sur Dijon, créé en juin 2008 ouvert 365 jours par an, de 15 places
- L'accueil de jour « Le Bois Joli » sur Asnières les Dijon, ouvert en 2010 en collaboration avec France Alzheimer 21, de 13 places
- L'accueil de jour « Itinérant » de Côte d'Or créé en décembre 2010 de 14 places, sur les villes de Saint Jean de Losne, Auxonne, Mirebeau, Ladoix Sérigny et Is sur Tille

➔ plus de 235 personnes accueillies par an.

Une équipe de professionnels par accueil de jour autonome:

- Une animatrice (AMP et BPJEPS)
- Une Aide médico-psychologique
- Un Chauffeur
- Un accompagnateur (AMP)
- Une psychologue (temps partiel)

ACCUEIL DE JOUR THERAPEUTIQUE

- Activités physiques
- Activités centrées autour de l'activation des fonctions mnésiques
- Activités ergonomiques
- Activités ludiques
- Activités de resocialisation
- Participations aux activités de la vie quotidienne
- Entretiens individuels et
- Groupes de paroles pour les personnes accueillies
- Soins esthétiques
- Massages, relaxation
- Musicothérapie
- Activités intergénérationnelles
- Activités de jardinage