

On s'était dit RdV dans dix ans...

2002	2012
	Loi du 21 juillet 2009 HPST
	DGOS
	HAS
	Certification
	ARS
	SROS-PRS
	MSP
	DMP
	Requa + Requa MS

Une initiative de l'ARH de Franche-Comté
(SROS, juillet 1999)

« Il est souhaitable que les établissements puissent s'organiser pour mettre en place...



... une structure commune de conseil et de soutien aux démarches d'évaluation et de qualité développées en propre dans chaque établissement. »

- *Groupement d'Intérêt Public (GIP)*

- *Convention Constitutive 22 octobre 2001*
- *Arrêté préfectoral 16 avril 2002,*

- *Instances habituelles*

- *Assemblée Générale*
- *Conseil d'Administration*
- *Conseil scientifique*

- *Equipe Opérationnelle*



CINQ PRINCIPES et UNE VOLONTÉ

COMMENT GAGNER DU TEMPS ?



COLLECTIVEMENT

Mutualisation

- Recherche réglementation, publications
- Expériences locales, régionales ou nationales
- Réflexion collective (groupe de travail)
- Test sur le terrain (quelques établissements)
- Mutualisation de services (expertise juridique, statistique...)
- Validation adaptées (institutions, tutelles)

Modalités du travail régional

- Participation financière des établissements
- Groupes de travail de référents internes sur les projets
- Élaboration d'outils et de guides
- Formation spécifique sur les projets si besoin
- Centre de documentation ciblée
- Accompagnement sur place à la demande

4 DOMAINES D'ACTION

- GESTION DES RISQUES
- DOSSIER DU PATIENT
- SATISFACTION DU PATIENT
- INFORMATION DU PATIENT

Journée régionale

Gestion des risques : comment progresser?

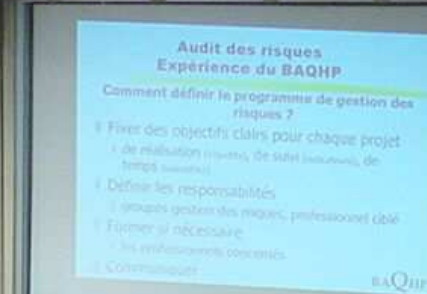
27 février 2002

170 participants

Satisfaction 4,5 (sur 5)

Résultats :

Clarification des
approches, outils existants
Ex doc synthèse sécurité
accréditation, signalement



Culture POSITIVE de l'erreur

Prenez connaissance
des erreurs des autres,



Seul,
vous n'aurez jamais le temps
de toutes les faire ...



informer
le patient sur
les bénéfices
et les risques
de nos actes

La preuve par les bonnes habitudes



RéQua

*Réseau Qualité
des Établissements de Santé
de Franche-Comté*