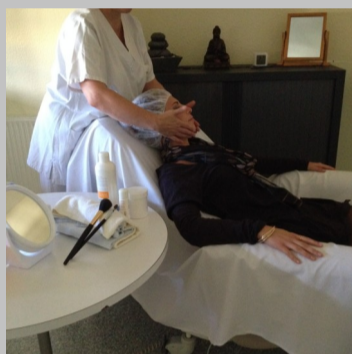


C'est par le bien-faire que naît le bien-être

Coup de projecteur : la rencontre entre un service de soin et un établissement de formation, mêlée à une implication personnelle, offre la possibilité aux patients de bénéficier de « soins corporels » dans le service de chimiothérapie du Centre Hospitalier Louis Pasteur de Dole

Un salon d'esthétique ambulante animé par des étudiantes bénévoles du Lycée Prévert de Dole

Depuis 2008, les étudiantes des classes de première et terminale de la filière BAC professionnel esthétique/cosmétique interviennent bénévolement le mercredi après-midi dans le service de chimiothérapie de l'Hôpital de Dole auprès des patients atteints d'un cancer. Elles sont encadrées par deux professeurs au sein du Lycée et par la psychologue du service pendant l'atelier, suppléée par une infirmière. La secrétaire du centre de coordination en cancérologie se charge de la bonne mise en œuvre des ateliers (prise de rendez-vous, communication avec le Lycée...). Le Médecin référent de l'atelier et le réseau Oncologie sont garants des bonnes pratiques en cancérologie en Franche Comté.



Les soins choisis (manucure, beauté des pieds, soin du visage, soin de corps, maquillage) sont validés par les Médecins référents. En début de séance, les étudiantes se répartissent les soins souhaités par les patients. Ceux-ci sont alors accueillis et installés dans les chambres aménagées au préalable par l'équipe soignante. A la fin de chaque atelier, la psychologue demande à chaque patient son ressenti sur le soin et effectue un débriefing en groupe avec l'ensemble des étudiantes afin de recueillir leurs impressions.

Pallier les effets secondaires des traitements

Les traitements liés au cancer engendrent bien souvent des effets secondaires : la personne ne reconnaît plus son reflet dans le miroir et ressent un sentiment d'étrangeté. Les soins corporels permettent d'atténuer les désagréments entraînés par les traitements. Le maquillage permet de pallier les changements induits : correction du teint, redessiner les cils et les sourcils. Il permet une véritable mise en valeur du visage face au miroir, l'envie de s'occuper de soi, de se reconstruire, voire l'envie de s'ouvrir aux autres.

| Effets secondaires médicaux | Effets secondaires physiques | Effets secondaires psychologiques |
|----------------------------------------------------------------------------------------------------|---------------------------------------------------------------------------------------------------------------------------------------------------------------|---------------------------------------------------------------------------------------------------|
| Aphtes Constipation Diarrhée Fatigue Nausée/vomissement Perte d'appétit Insomnie | Ablation d'organe Alopécie Syndrome mains/pieds Dessèchement de la peau Modification du teint Effets unguéaux Modification du poids Acné | Angoisse Mécanisme de défense Modification de l'image du corps Baisse de l'estime de soi |

L'égalité des soins pour tous

Loin des salons d'esthétiques « traditionnels » où la plupart des patients n'oseraient pas franchir le seuil de la porte du fait de leur « mal-être » vis-à-vis de toutes ces modifications corporelles, de nombreuses personnes femmes ET hommes s'autorisent à venir se faire « chouchouter » dans nos « salons d'esthétique » sans complexe, sans crainte du jugement afin de profiter d'un moment de bien-être. Ces soins sont proposés gratuitement et les produits sont financés par l'Association pour la recherche et la formation en Oncologie et en Pneumologie et Oncodoubs (association pour l'amélioration de la qualité de vie des patients pendant les traitements).

Les étudiantes sont ravies de pouvoir participer à cette action dans leur cursus scolaire. Certaines se montrent très impliquées, allant même jusqu'à découvrir LEUR vocation. De plus, la non rémunération entraîne une autre dimension et une gratitude immense de la part des patients.

« Une expérience riche de partages »



VASSILEIOU M.-C., Psychologue,
Service de chimiothérapie,
Centre Hospitalier Louis Pasteur de Dole
E-mail : VASSILEIOU.Marie-Claire@ch-dole.fr

L'effleure de peau...

la salle de « touchers-détente » de chimiothérapie

Dans le cadre de la valorisation des compétences des agents hospitaliers, l'aide soignante du service de chimiothérapie se forme depuis 1995, à différentes techniques de « toucher-détente » de l'Institut de Formation Joël Savatofski.

En collaboration avec l'équipe soignante et après avis médical, des « touchers-détente » peuvent être proposés aux patients atteints de cancer : visage, mains, jambes, dos, corps entier. Les patients sont installés dans la salle aménagée à cet effet, avec musique d'ambiance. De l'huile d'amande douce est utilisée.



Les bénéfices des « toucher-détente »

D'après une étude de 2007, au Memorial Sloan-Kettering Cancer Center de New-York portant sur les effets de ces soins, Cassileth et Vickers ont observé que le soulagement de la fatigue, de la nausée et de l'anxiété et des autres inconforts ressentis par les patients atteints de cancer persistait au cours des 48h suivant le soin.

Le toucher est le premier sens de la communication et le dernier à rester intact face à la mort. La peau permet de recevoir, percevoir et sentir... Un geste simple qui permet d'apporter du bien-être.

« Ne dit-on pas... être bien dans sa peau ? »

La démarche participative d'une équipe au profit de la bientraitance

Notre devise : « **L'égalité des soins pour tous dans la prise en charge de la personne** » s'inscrit dans la mesure 42 du Plan Cancer qui prévoit le développement des soins de support.

Les soins de support se définissent comme une organisation coordonnée de différentes compétences impliquées conjointement aux soins spécifiques oncologiques dans la prise en charge des malades, afin de leur assurer la meilleure qualité de vie possible.

Nous n'avons pas de socio-esthéticienne au niveau de notre service de chimiothérapie. Mais notre dynamisme, notre implication professionnelle, notre joie de travailler en équipe sur des projets apportant du bien-être et notre collaboration avec le Lycée Prévert de Dole, nous permettent de faire bénéficier de ces « soins esthétiques » aux patients au moins une à deux fois par mois et de leur proposer les soins « touchers-détente » de manière continue.

Il nous paraît essentiel de pouvoir évaluer la satisfaction des patients et l'impact de ces soins par un questionnaire actuellement en cours d'élaboration. Pouvoir démontrer que la qualité de vie des soignants au travail et leur implication dans des projets comme les « ateliers esthétiques » et le « toucher-détente » peuvent avoir un réel impact sur la qualité de vie des patients.

Madame N après une séance de « toucher-détente » :

« J'ai plaisir à venir en chimiothérapie »



C'est par cette chaîne humaine, que naissent les projets... Merci à tous !