

DUREE GLOBALE DU PROJET :  
JUSQU'À FIN 2022



## Qualité-gestion des risques/ Prévention-maitrise du risque infectieux en EMS : *Construisons ensemble les repères pour sécuriser les organisations*

### CONTACT

requams2.0@requa.fr

### CONTEXTE

La crise COVID-19 a nécessité une forte mobilisation des ressources organisationnelles, techniques, humaines dans l'ensemble des établissements médico-sociaux. C'est pourquoi, l'Agence Régionale de Santé de Bourgogne Franche-Comté a souhaité proposer à ces établissements un plan d'accompagnement à la prévention et gestion des risques.

### PRESENTATION DU PROJET ET DE L'EQUIPE



Découvrez le projet



Découvrez  
l'équipe projet



### OBJECTIFS DU PROJET:

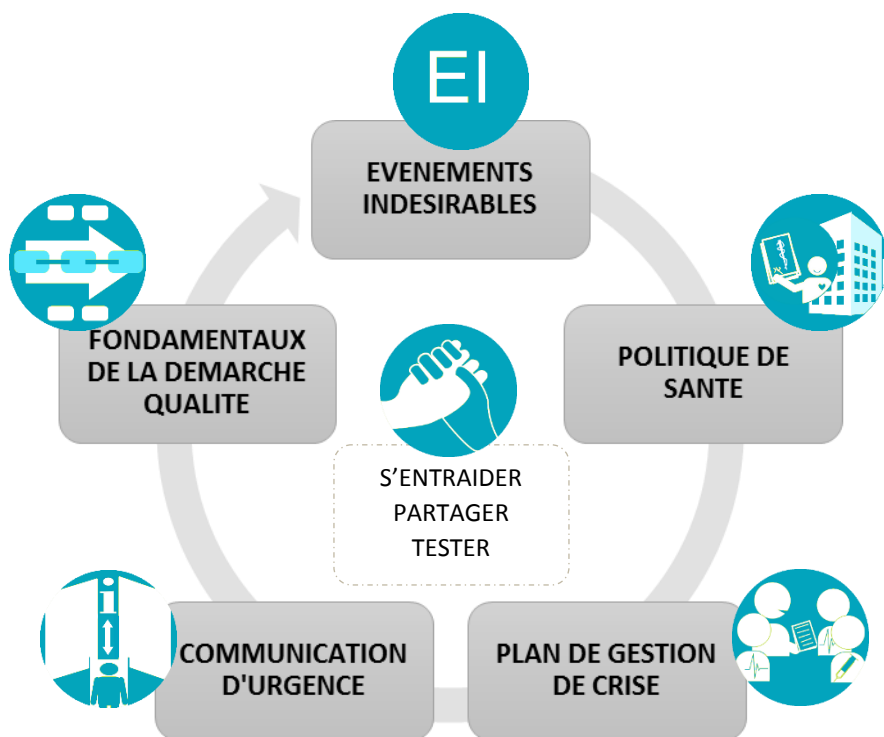
Bénéficier d'un plan d'accompagnement sur la Qualité-gestion des risques/ Prévention-maitrise du risque infectieux en EMS afin de construire ensemble les repères pour sécuriser les organisations

### CIBLES :

- Maisons d'Accueil Spécialisé
- Etablissements d'Accueil Médicalisé pour personnes handicapées (FAM)
- Etablissement d'Accueil Non Médicalisé pour personnes handicapées (foyer de vie, foyer d'hébergement et foyer d'accueil polyvalent)
- Résidence Autonomie

### DECLINAISON DU PROJET RéQua

Le projet débute par la sensibilisation aux évènements indésirables et sera conduit en collaboration avec le CPias



### ACTEURS DU PROJETS :



Le Centre d'appui pour la Prévention des Infections Associées aux Soins Bourgogne-Franche-Comté (CPias).

Le Réseau Qualité des établissements de Bourgogne Franche-Comté (RéQua)

Ont été mobilisés afin d'offrir un appui à ces établissements en terme de qualité et gestion des risques avec une attention particulière sur le risque infectieux.