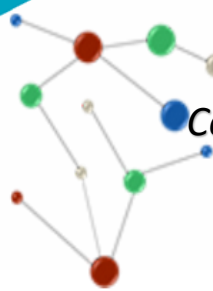


DUREE GLOBALE DU PROJET :
JUSQU'A FIN 2022



ACTU



Qualité-gestion des risques/ Prévention-maitrise du risque infectieux en EMS : *Construisons ensemble les repères pour sécuriser les organisations*

CONTACT

requams2.0@requa.fr

CONTEXTE

La crise COVID-19 a nécessité une forte mobilisation des ressources organisationnelles, techniques, humaines dans l'ensemble des établissements médico-sociaux. C'est pourquoi, l'Agence Régionale de Santé de Bourgogne Franche-Comté a souhaité proposer à ces établissements un plan d'accompagnement à la prévention et gestion des risques.

PRESENTATION DU PROJET ET DE L'EQUIPE



Découvrez le projet



Découvrez
[l'équipe projet](#)



OBJECTIFS DU PROJET:

Bénéficier d'un plan d'accompagnement sur la Qualité-gestion des risques/ Prévention-maitrise du risque infectieux en EMS afin de construire ensemble les repères pour sécuriser les organisations

CIBLES :

- Maisons d'Accueil Spécialisé
- Etablissements d'Accueil Médicalisé pour personnes handicapées (FAM)
- Etablissement d'Accueil Non Médicalisé pour personnes handicapées (foyer de vie, foyer d'hébergement et foyer d'accueil polyvalent)
- Résidence Autonomie

ACTEURS DU PROJETS :

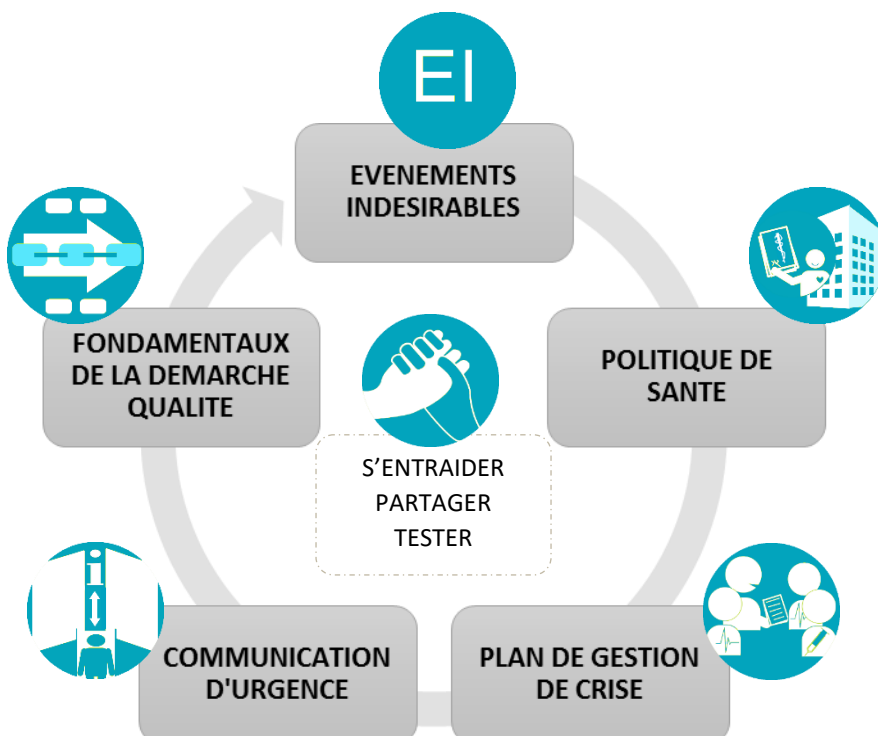


Le Centre d'appui pour la Prévention des Infections Associées aux Soins Bourgogne-Franche-Comté (CPias).

Le Réseau Qualité des établissements de Bourgogne Franche-Comté (RéQua)

Ont été mobilisés afin d'offrir un appui à ces établissements en terme de qualité et gestion des risques avec une attention particulière sur le risque infectieux.

DECLINAISON DU PROJET RéQua



BOITE A
OUTILS